

## Электроприводы линейные АСТА серий ЭПР/ЭПА

### Описание:

Электрические линейные приводы АСТА серии ЭПР (релейные) и ЭПА (аналоговые) предназначены для управления регулирующими и запорными седельными клапанами.

### Основные свойства

- Малые габариты
- Низкое потреблением энергии
- Устанавливаются на клапаны АСТА серии Р11 и Р13, работающие в отапливаемых помещениях



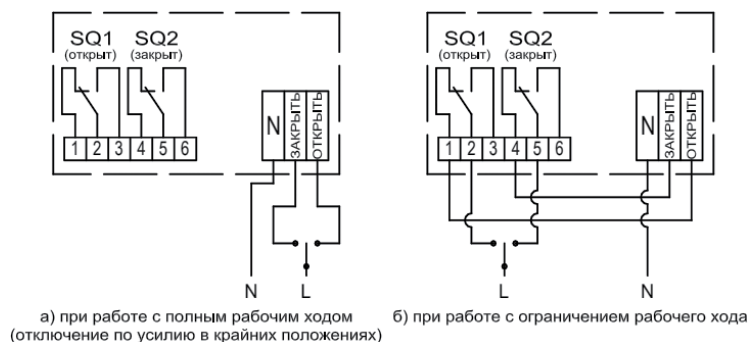
### Ограничения по применению 3-х позиционных приводов

Обозначение	ЭПР-0,7кН	ЭПР-1,6кН	ЭПР-2,7кН	ЭПР-4,0кН	ЭПР-10кН
Номинальное усилие, Н	700	1600	2700	4000	10000
Напряжение, В	230В, 24В АС, 50 Гц				
Потребляемая мощность, Вт	4	6	10	15	25
Скорость позиционирования, мм/мин	10, 15, 20			15, 22, 30	
Рабочий ход, мм	20		32	50	100
Сигнал управления	Трехпозиционный				
Режим работы	S4–25% ПВ, 630 переключений в час				
Выключение по моменту	Электронное, бесконтактное				
Отключение по положению	2 конечных выключателя				
Температура окружающей среды	От 0 до 50 °С				
Степень защиты	IP54				
Вес, кг не более	1,8	1,7	1,8	6	15

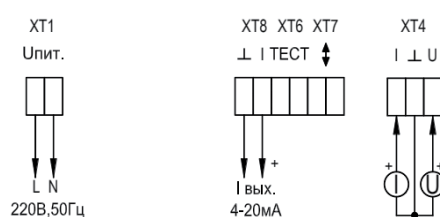
### Ограничения по применению аналоговых электроприводов

Обозначение	ЭПА-1,6кН	ЭПА-3,0кН	ЭПА-4,0кН
Номинальное усилие, Н	1600	3000	4000
Напряжение, В	230В, 24В АС, 50 Гц		
Потребляемая мощность, Вт	10	10	15
Скорость позиционирования, мм/мин	20		
Рабочий ход, мм	20	32	50
Сигнал управления	4–20мА, 0–10В		
Выходной сигнал	4–20мА		
Режим работы	S1–100% ПВ		
Выключение по моменту	Электронное, бесконтактное		
Отключение по положению	2 конечных выключателя		
Температура окружающей среды	От 0 до 50 °С		
Степень защиты	IP54		
Вес, кг не более	2,0	2,9	4,5

## Схема подключения электропривода ЭПР

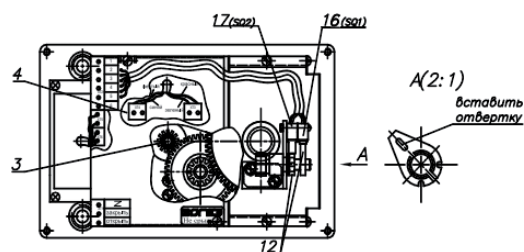
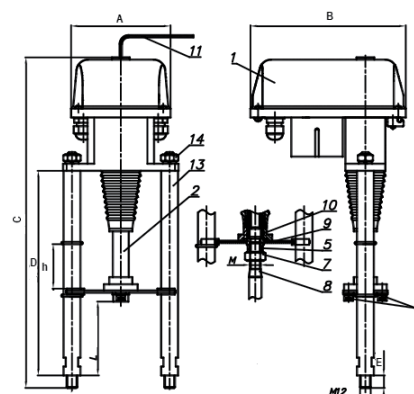


## Схема подключения аналогового управления



## Спецификация

№	Наименование
1	Крышка
2	Шток электропривода с винтовой передачей
3	Шаговый электродвигатель
4	Плата управления
5	Гайка
6	Винт
7	Контргайка
8	Хвостовик штока
9	Плита
10	Присоединительная муфта электропривода
11	Шестигранный ключ для ручного управления электроприводом (входит в поставку)
12	Кулачки концевых выключателей
13	Стойки
14	Гайка стоек
15	Переключатель (номинальное время полного хода/ перекрытия)
16	Концевой выключатель «Закрото»
17	Концевой выключатель «Открыто»



### Габаритные и присоединительные размеры

Модель привода	A, мм	B, мм	C, мм	D, мм	E, мм	h, мм	L, мм
ЭПР-0,7кН							
ЭПР-1,6кН	–	175	280			20	96
ЭПР-2,7кН		175	280			20	96
ЭПР-4,0кН	112	175	410	268	14	50	113
ЭПР-10кН							

### Прочие комплектации:

По запросу регулирующие клапаны АСТА могут комплектоваться электроприводами с функцией самовозврата, интеллектуальными электроприводами с функцией самодиагностики, энергонезависимой памятью, блоком местного управления и ЖК-дисплеем для настройки и индикации процессов. Также имеются электроприводы с повышенной защитой от пыли и влаги (IP67, температура окружающей среды от -20 °С до 50 °С).

По вопросам заказа нестандартных приводов, а также техническим вопросам обращайтесь к инженерам по продажам ООО «Астима».

### Максимальный перепад давления на неразгруженных клапанах АСТА Р11, бар

Тип привода/Ду, мм	15	20	25	32	40	50	65	80	100	125	150	200
ЭПР0,7 (0,7кН)	18	18	12	7	4,5	2,9						
ЭПР1,6 (1,6кН)	40	40	27	16,5	10,5	6,7						
ЭПР2,7 (2,7кН)	40	40	40	27	17	11						
ЭПР3,0 (3,0кН)	40	40	40	31	19,5	12,7	7,5	4,5	3,1			
ЭПР4,0 (4,0кН)	40	40	40	40	26,5	17	10	6,6	4,2			

### Максимальный перепад давления на разгруженных клапанах АСТА Р11, бар

Тип привода/Ду, мм	50	65	80	100	125	150	200
ЭПР2,7 (2,7кН)	16	16	16	9	–	–	–
ЭПР3,0 (3,0кН)	16	16	16	9,5	–	–	–
ЭПР4,0 (4,0кН)	16	16	16	12	8	4	–
ЭПР10,0 (10,0кН)	40	40	40	40	35	30	16